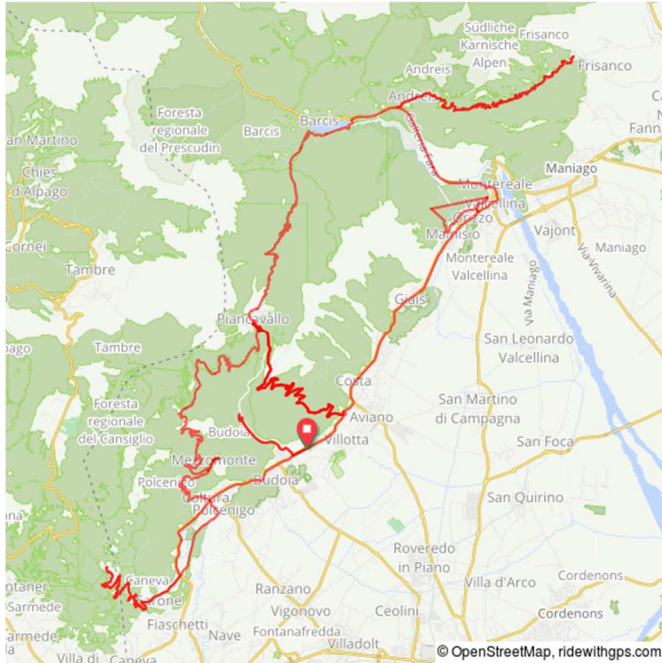


Brevetto Diamond



*TUTTO IL PERCORSO DEL
BREVETTO IN 1 GIORNO*

*22 luglio Partenza/Arrivo da
Pordenone*

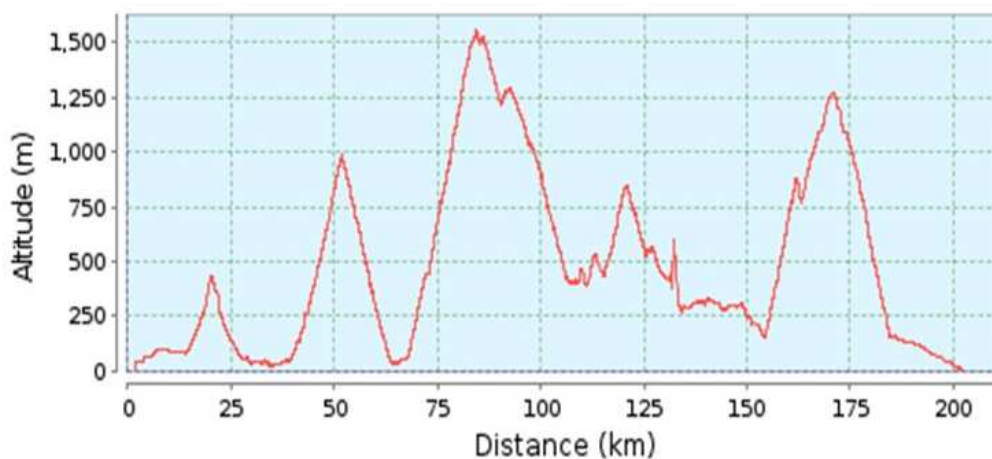
*30 settembre Partenza/Arrivo da
Caneva*

Distanza: 170 km

Dislivello: 5.900 metri

Pendenza media: 7.4%

Altimetria Brevetto Diamond da Pordenone



IL **Brevetto Diamond** è per gli amanti dell'endurance. Un percorso unico per che include tutte le salite da percorrere in **una sola volta**. Per il 2018 abbiamo organizzato due giornate per affrontare questa sfida: 22 luglio con partenza da Pordenone e 30 settembre con partenza da Caneva. Non è certamente per tutti affrontare **170 km e 5.900 metri di dislivello**, ma abbiamo tanti amici amanti delle lunghe distanze, che non vedono l'ora di partecipare. Basterà scaricare la traccia e seguire le indicazioni del navigatore GPS per godersi un'esperienza unica e spettacolare. Se pensi di farcela e sei ben allenato il divertimento è garantito.